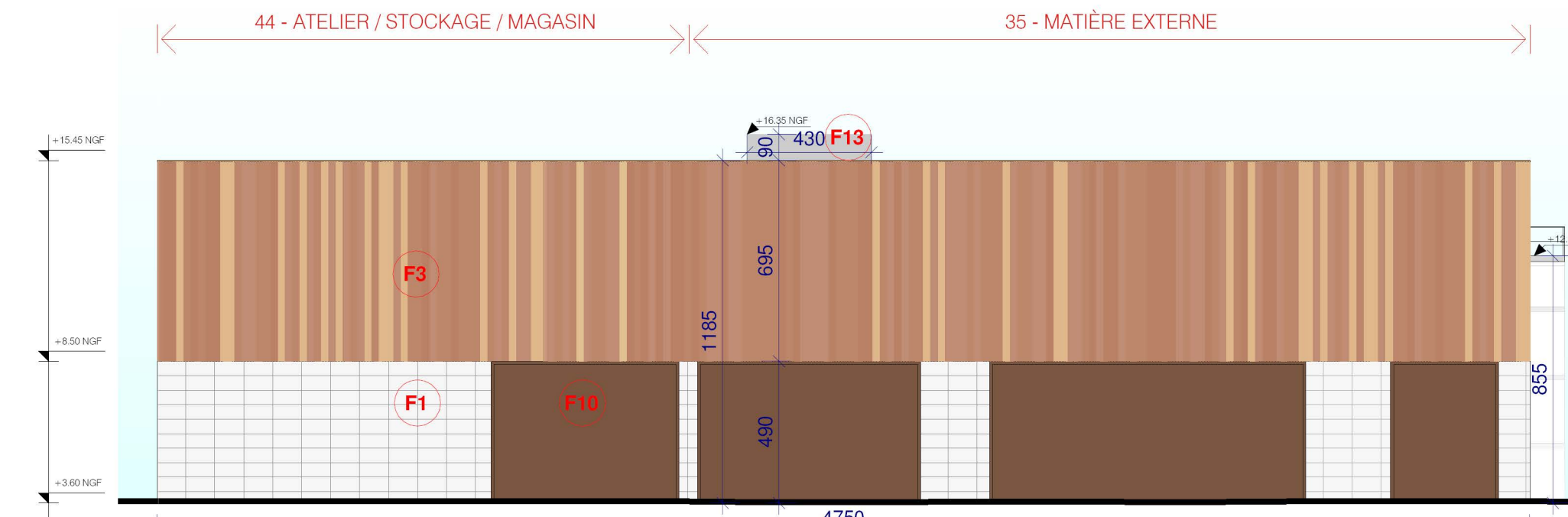
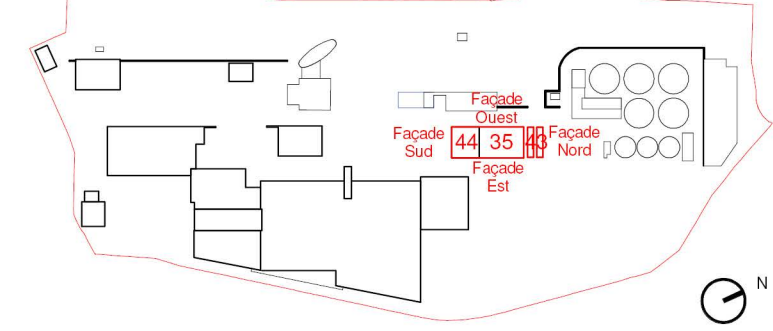
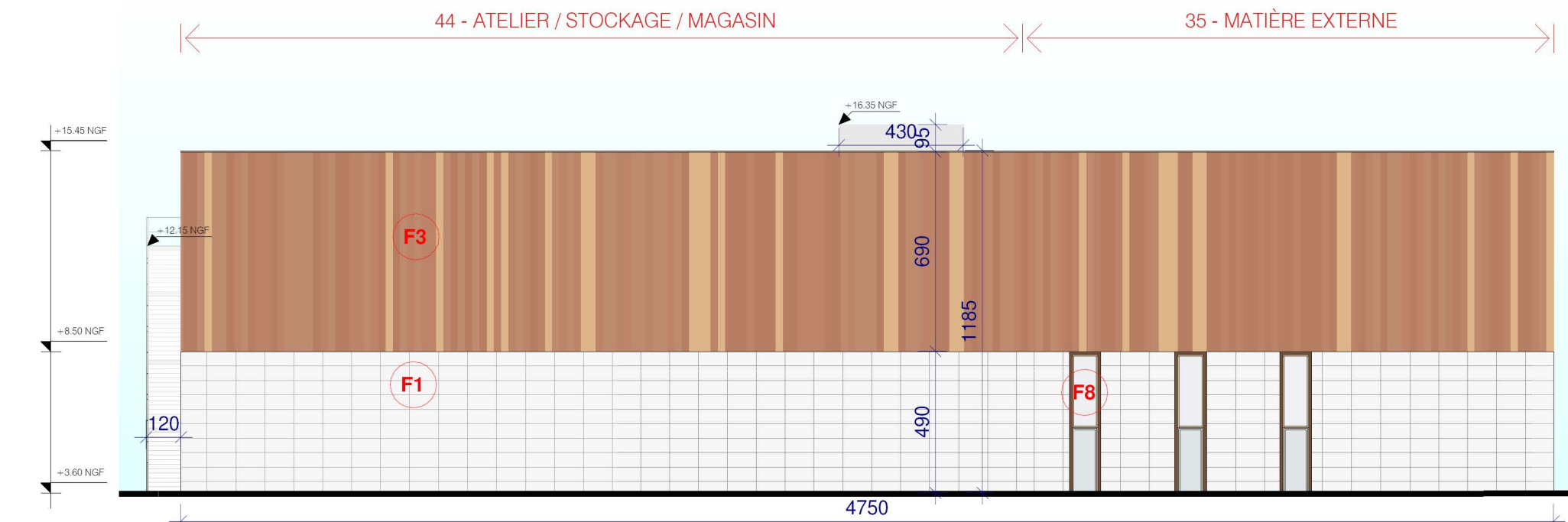


44 - Plan Masse Ateliers / 35 - Matière Externe & 43 - Groupes Electrogènes

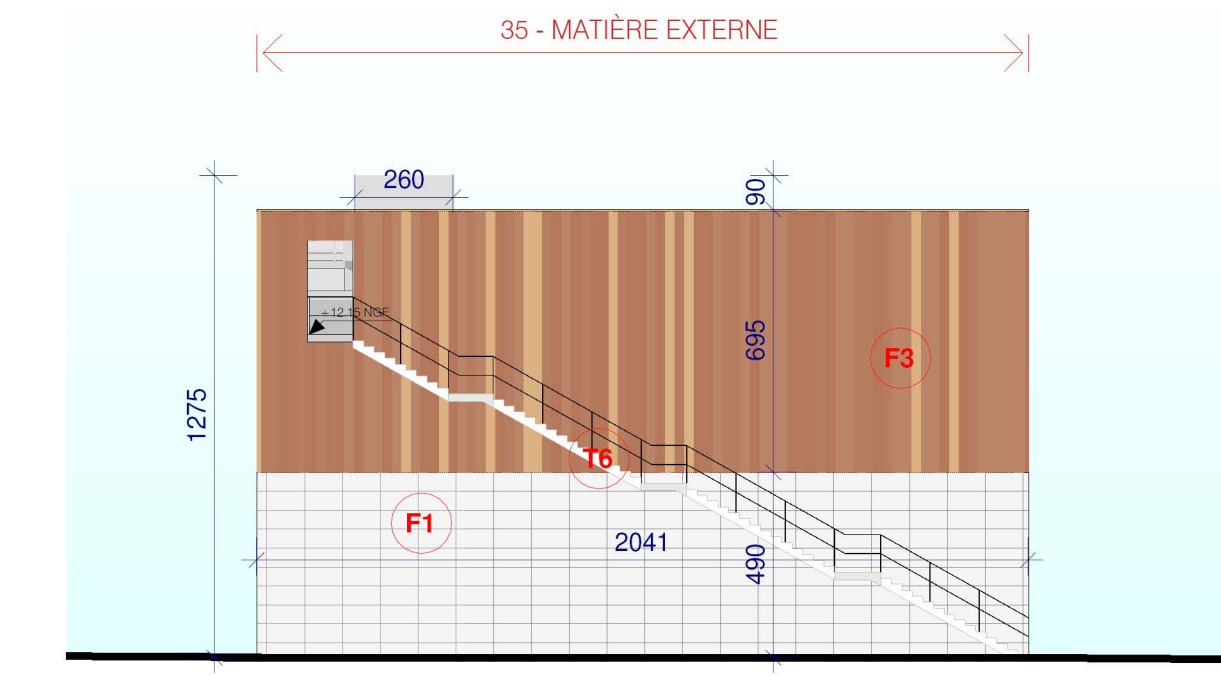
44 - Ateliers / 35 - Matière Externe & 43 - Groupes Electrogènes



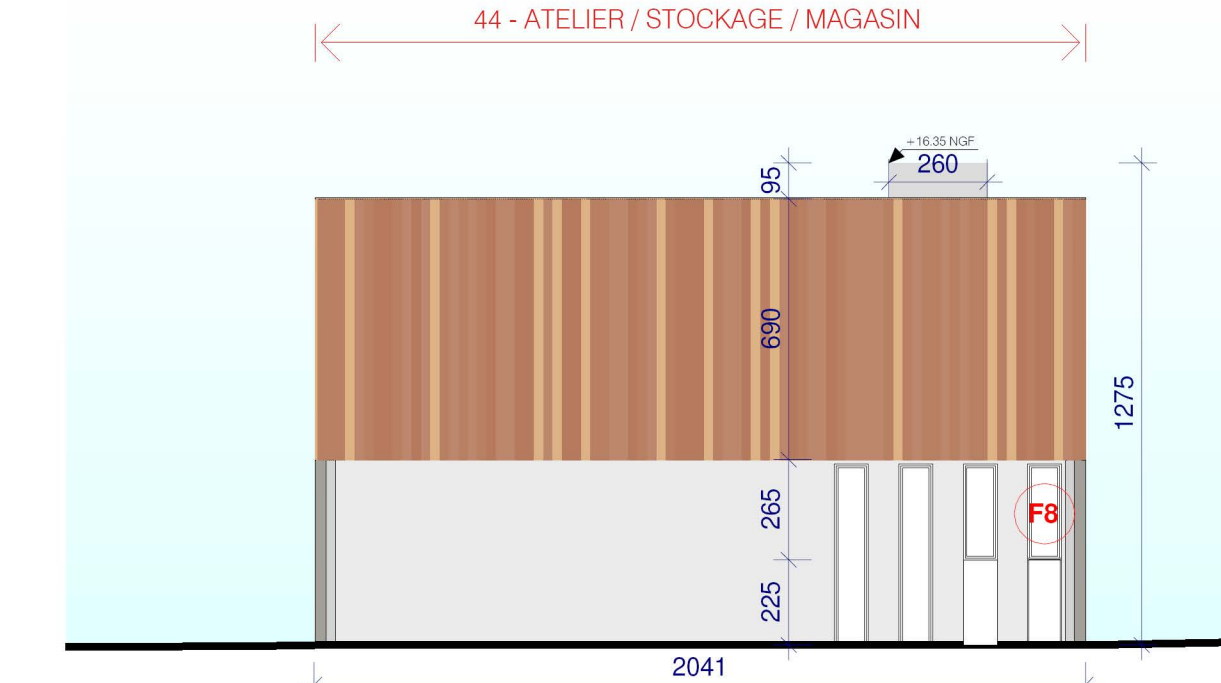
44 - 35 - Façade Est



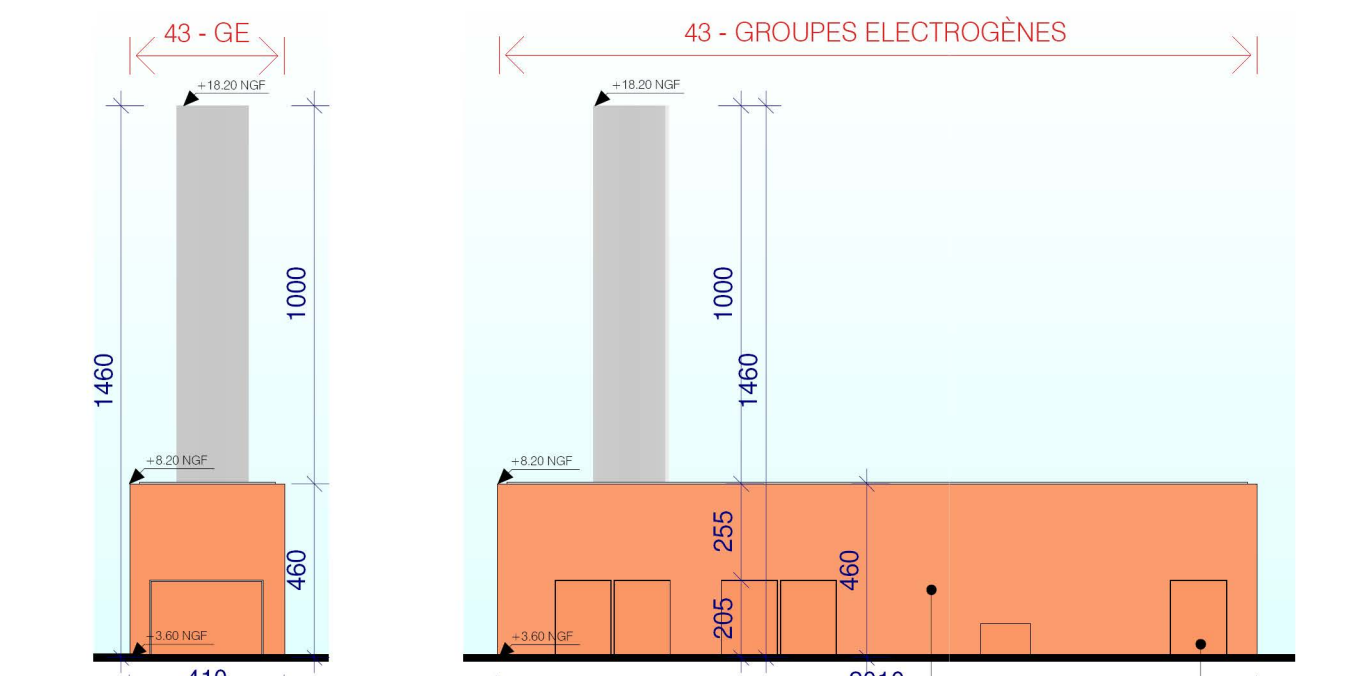
44 - 35 - Façade Ouest



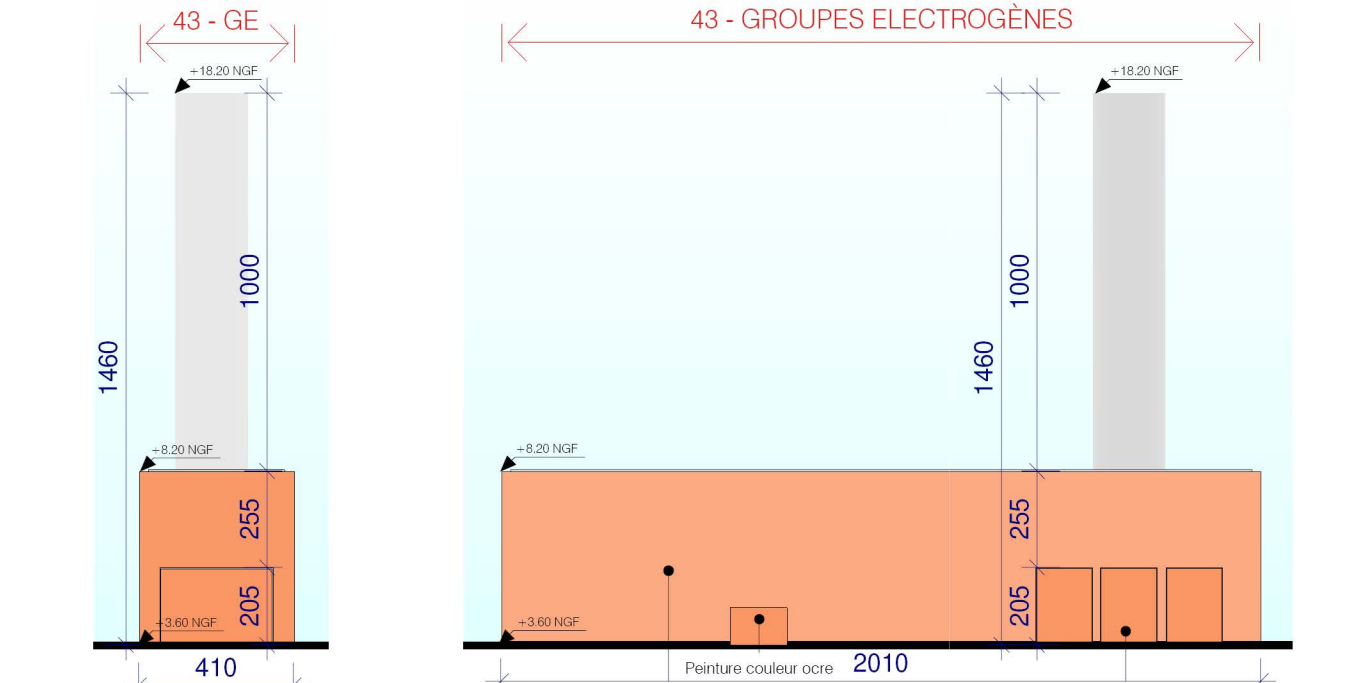
44 - 35 - Façade Nord



44 - 35 - Façade Sud

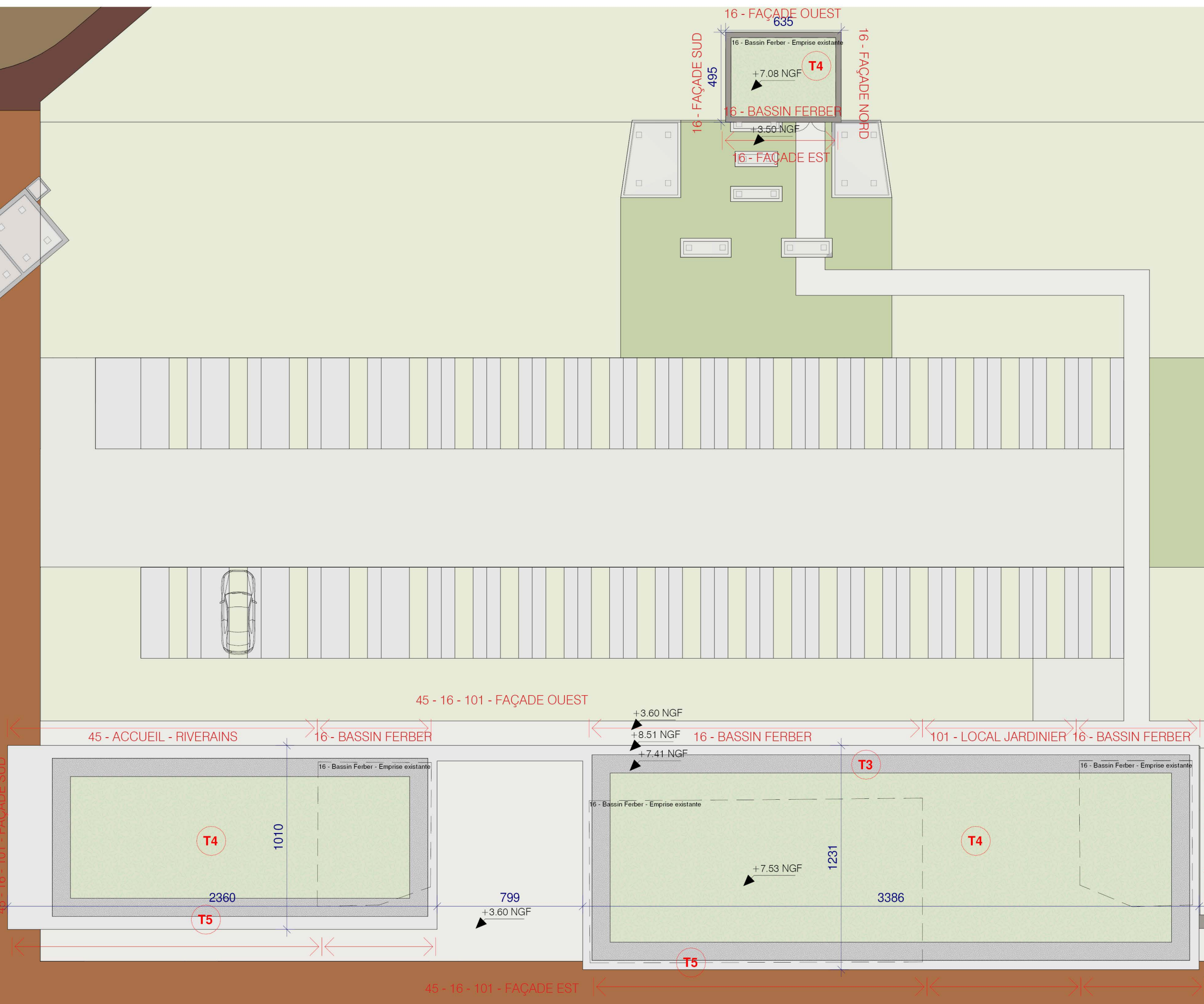


43 - Façade Est



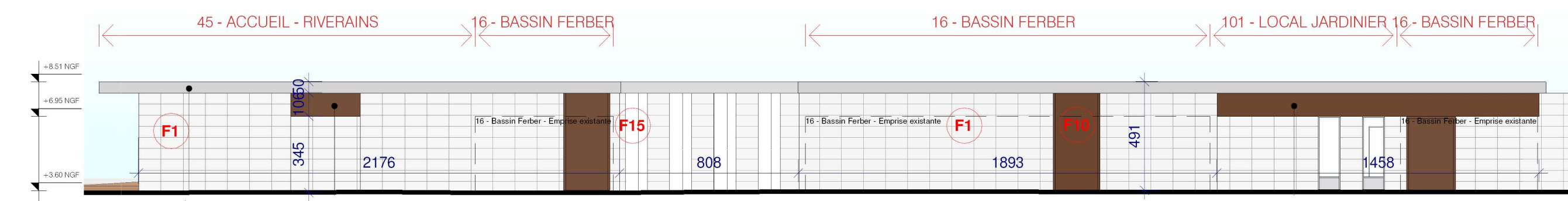
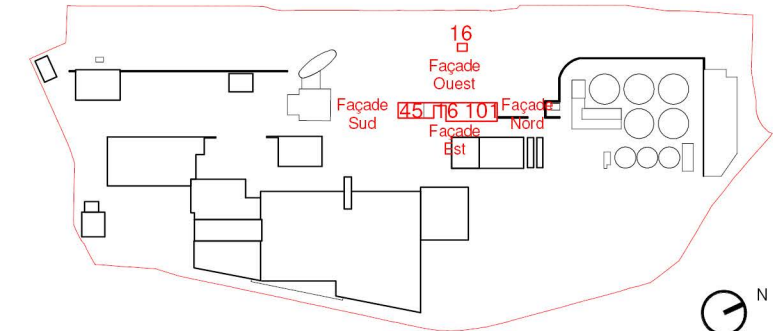
43 - Façade Nord

43 - Façade Sud

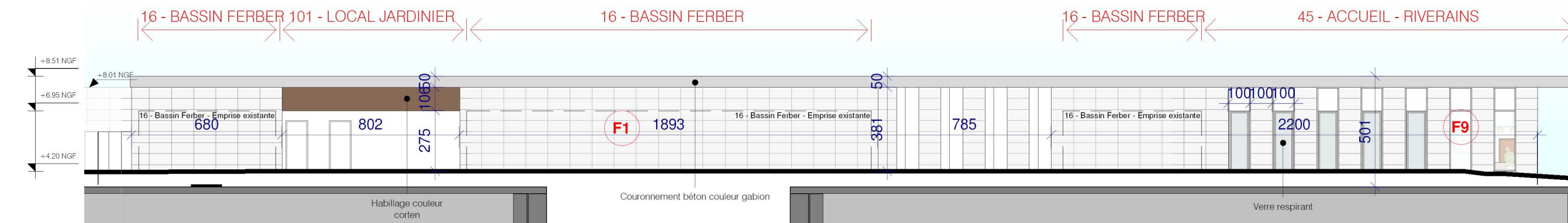


45 - Plan Masse Accueil / Riverains + 16 - Bassins Ferber + 101 - Local Jardinier

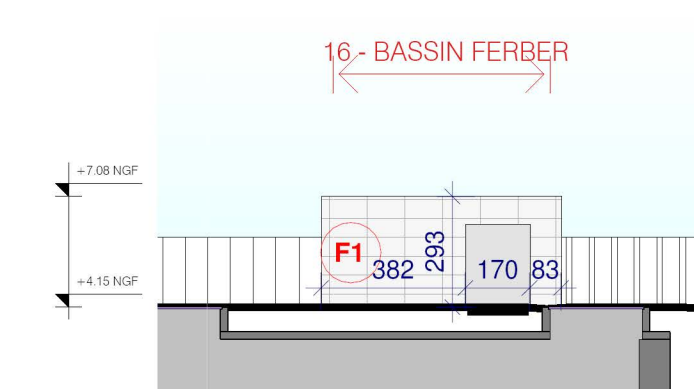
45 - Accueil / Riverains + 16 - Bassins Ferber + 101 - Local Jardinier



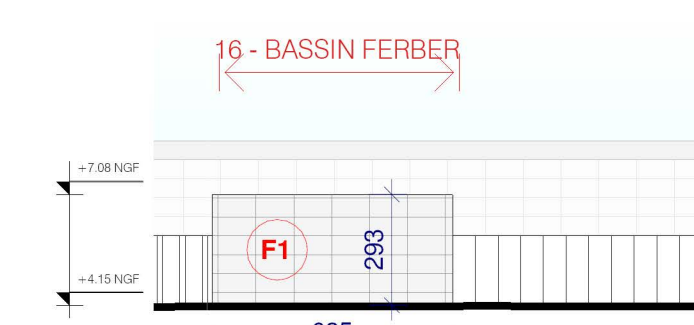
45 - 16 - 101 - Façade Est



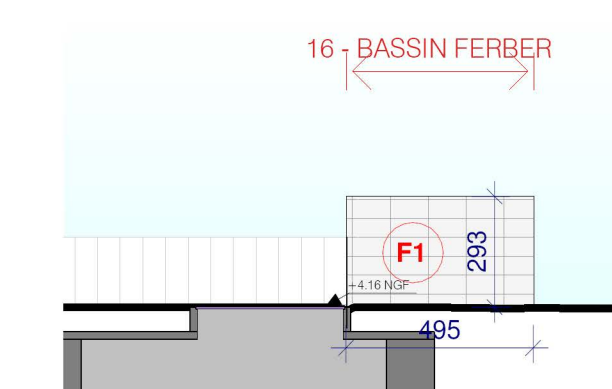
45 - 16 - 101 - Façade Ouest



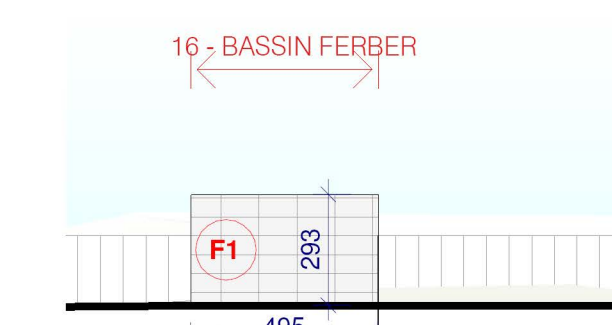
16 - Façade Est



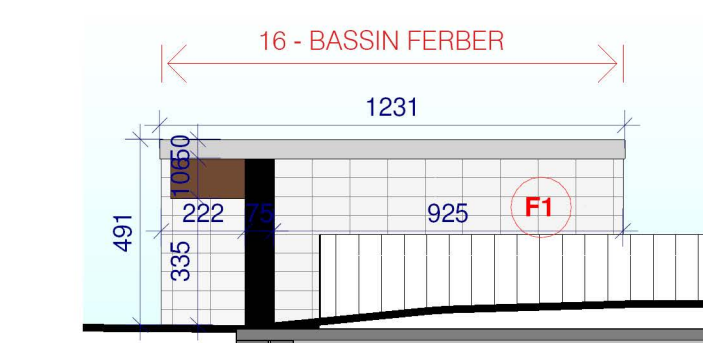
16 - Façade Ouest



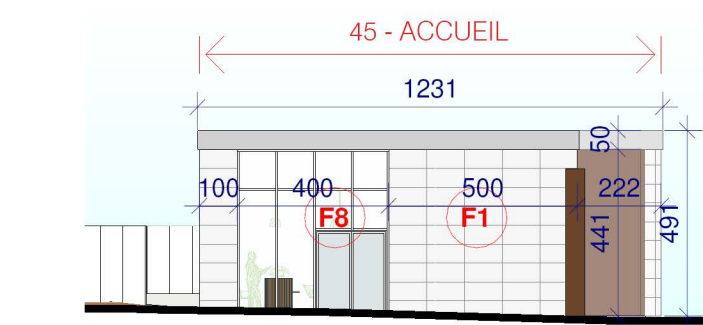
16 - Façade Nord



16 - Façade Sud



45 - 16 - 101 - Façade Nord



45 - 16 - 101 - Façade Sud

1 18/08/23 Modification échelle suite courser DDTM
0 30/09/23 Original

- LEGENDE TOITURE**
- T1/ Panneaux photovoltaïques
 - T2/ Toiture plantée - épaisseur de terre minimum 40cm avec mouvement de terre
 - T3/ Toiture protection gravillonne
 - T4/ Sedum
 - T5/ Couverture alu laqué de la couleur du mur
 - T6/ Calibottis acier galvanisé
 - T7/ Cheminement en stabilisé
 - T8/ Pergolas en bois
- LEGENDE FAÇADE**
- F1/ Mur gablon
 - F2/ Mur végétalisé
 - F3/ Parement terre cuite couleur ocre
 - F4/ Enduit minéral couleur ocre
 - F5/ Béton blanc
 - F6/ Béton matricé aspect gablon
 - F7/ Acier corten
 - F8/ Mur-rideau avec verre respirant aluminium anodisé
 - F9/ Ensemble vitré menuiserie en aluminium anodisé
 - F10/ Encadrement acier laqué couleur corten + Ventelles filantes aluminium laqué couleur corten avec porte sous-lecture
 - F11/ Ventelles filantes acier laqué couleur corten
 - F12/ Ventelles filantes aluminium anodisé avec porte sous-lecture
 - F13/ Habillage aluminium anodisé
 - F14/ Garde-corps aluminium avec fillet en inox
 - F15/ Serrurerie en acier galvanisé
 - F16/ Garde-corps vitré

Maitre d'ouvrage: Métropole Nice Côte d'Azur
Architecte: groupe-6
Groupement: SUEZ groupe-6, ARTELLA, ECI, P222, EMBLE, D32

NOUVEAU COMPLEXE HALIOTIS
333 Promenade des Anglais, 06000 Nice

PERMIS DE CONSTRUIRE

Maitre d'ouvrage	333 Promenade des Anglais	Ni : 06 10 26 13 11
Eau d'Azur	06000 Nice	e-mail : olivier.damour@eau-dazur.com
Associatif Maitre d'ouvrage	6 Rue Grégoire	Ni : 06 48 44 99 97
Cabinet Merlin	69002 Lyon	e-mail : c.lebret@cabinet-merlin.fr
Mandatitaire traitement du feu	270 Rue Pierre Duhamel, Et A Le	Ni : 06 70 70 77 71
Designement France - B&B	Cressend, 13709 Aix-en-Provence	e-mail : yves.bardhi@suhez.com
Architecte / Paysagiste	94 Avenue Ledru Rollin	Ni : 01 53 17 96 00
Groupes-6 / Paysagisme	75011 Paris	e-mail : pierre@suhez.com
BET MOE EXE	La Condorcet, 18 Rue Elie Palas	Ni : 06 64 46 53 54
Artella	13322 Marseille	e-mail : stephane.garic@artellagroup.com
BET MOE EXE	13 Rue des Emeraudes	Ni : 06 48 40 98 98
BG Ingénierie Conseils SAS	69006 Lyon	e-mail : fabrice.bouvard@bg-21.com
BET Electricité et contrôle commande	2 Avenue du Général de Gaulle	Ni : X
Ferret Energie Services	91175 Vry-Chablon Cedex 16	e-mail : x.morel@energie.ferret.com
BET Exploitant	Tour CB21-18 Place de l'Iris	Ni : 07 86 13 37 84
Suez Services France	30340 Paris La Defense Cedex	e-mail : sebastien.papin@suhez.com
BET Génie Civil	CS 6640	Ni : 06 20 39 16 89
Razel-Bec SAS	05517 Carros Cedex	e-mail : p.labiche@razel-bec.fr
BET Génie Civil	P.A.L. Saint-Jobbe	Ni : X
Triverio Construction	06202 Nice Cedex 3	e-mail : X
Bureau de contrôle	1681 Route des Dolines	Ni : X
Scotec	06560 Valbonne	e-mail : X
CSPS	2000 Routes des Lucioles	Ni : X
Bureau Veritas Construction	06560 Valbonne	e-mail : X

Plans des façades et toitures - Ateliers & Accueil / Ferber

GRO	PC	GR6	ARC	TN	TZ	FAC	PC5.04	1
APPARE	PHASE	EMETTEUR	LOT	NIVEAU	ZONE	TYPE	NUMERO	INDICE

ECHELLE: 1/200e DATE: 18/08/23
FORMAT: A4x1180